

# OYPA | 40 años

40 años como  
referentes en el  
sector de la construcción.



# OYPA

A wide-angle photograph of a modern office hallway. The walls are primarily glass, reflecting the interior. The ceiling is white with recessed lighting. The floor is a light-colored carpet. In the center, a white conference table is surrounded by black office chairs. The walls are accented with vertical wood paneling. The overall atmosphere is clean, professional, and bright.

EMPRESA

---

QUIENES SOMOS

FILOSOFÍA Y VALORES

EQUIPO

PRINCIPALES CIFRAS

PRESENCIA

NUESTROS CLIENTES



## QUIENES SOMOS

Fundada en 1986, hemos evolucionado y crecido hasta consolidarnos como una empresa referente, ejecutando proyectos de diversa índole y adaptándonos a las necesidades de un mercado en constante cambio.

Nos especializamos en proyectos contract que engloban nueva construcción y adecuación de espacios. Abordamos desde proyectos de gran envergadura hasta obras de menor escala, ofreciendo soluciones integrales a clientes profesionales en sectores como el sanitario, oficinas, retail, hospitality, industrial y residencial.

Nos distinguimos por nuestro firme compromiso con el cliente profesional, con la excelencia en la calidad, el estricto cumplimiento de plazos y la optimización de costes, asegurando siempre la plena satisfacción de nuestros clientes.

## NUESTRA FILOSOFÍA

Nuestro propósito es proporcionar soluciones de alto valor a nuestros clientes, adaptándonos a un entorno en constante evolución. Para ello, hemos desarrollado un Plan Estratégico basado en cuatro ejes fundamentales que refuerzan nuestro compromiso con la calidad, la innovación y el crecimiento sostenible.

- Excelencia operativa y mejora continua.
- Expansión y crecimiento sostenible.
- Construcción de una reputación sólida.
- Transformación organizacional para un servicios excepcional.

Con este enfoque estratégico, reafirmamos nuestro compromiso con la excelencia, la innovación y el crecimiento.

COMPROMISO ESTRATÉGICO PARA UN FUTURO DE EXCELENCIA.



## EQUIPO

En OYPA, contamos con un equipo multidisciplinar que representa una de nuestras principales fortalezas. Integrado por ingenieros, arquitectos técnicos, arquitectos, personal administrativo y operarios especializados, este equipo nos permite abordar cada proyecto desde una perspectiva integral. La diversidad de perfiles profesionales y áreas de conocimiento confluye en un enfoque colaborativo que garantiza eficiencia, calidad y cumplimiento riguroso de los plazos.

Gracias a esta sinergia, somos capaces de afrontar con solvencia proyectos complejos, desde su concepción hasta la entrega final, asegurando siempre resultados que superan las expectativas. Esta estructura de trabajo transversal y cohesionada nos permite ofrecer soluciones innovadoras, sostenibles y adaptadas a las necesidades específicas de cada cliente.

**NUESTRO ÉXITO SE CONSTRUYE SOBRE UN EQUIPO MULTIDISCIPLINAR.**



EQUIPO

## CAPACIDAD TÉCNICA

---

Nuestra capacidad técnica es el reflejo de 40 años de experiencia en el sector y del valor que otorgamos al talento cualificado.

Nuestro equipo está conformado mayoritariamente por técnicos con una sólida formación y una dilatada trayectoria profesional, lo que nos permite acometer obras de alta complejidad y gran envergadura con las máximas garantías de calidad y seguridad. Cada fase del proceso constructivo es liderada por profesionales que conocen a fondo las exigencias técnicas del sector y que aplican los más altos estándares en cada intervención.

Esta competencia técnica, combinada con nuestro firme compromiso con la excelencia, hace posible que nuestros proyectos se ejecuten con precisión, solvencia y una clara orientación a la satisfacción del cliente.



EQUIPO

## METODOLOGÍA

Entendemos la tecnología como un elemento estratégico clave para la mejora continua de nuestros procesos. Por ello, integramos de forma activa las últimas innovaciones del sector, con el objetivo de incrementar la eficiencia, la precisión y la sostenibilidad en cada uno de nuestros proyectos. Más allá de incorporar herramientas avanzadas, fomentamos una cultura de innovación permanente, en la que la tecnología se convierte en la base sobre la que evolucionamos.

Este enfoque nos permite anticiparnos a las demandas del mercado y responder con soluciones técnicas que combinan eficacia, responsabilidad medioambiental y valor añadido para nuestros clientes. Apostamos firmemente por la digitalización y la optimización de procesos como motores de transformación.

Gracias a ello, conseguimos una gestión ágil, coordinada y transparente en todas las fases del ciclo constructivo, asegurando la máxima calidad y trazabilidad en cada actuación.



ActiveCampaign >



Microsoft 365  
Copilot



**A** AUTOCAD



CIFRAS



Hemos ejecutado más de +1.400.000 m<sup>2</sup> de proyectos a lo largo de nuestra trayectoria con un equipo consolidado con más de 35 técnicos altamente capacitados y más de 70 personas que forman nuestro equipo humano.

Más de 120 empresas han confiado en OYPA en los últimos 5 años, demostrando nuestro firme compromiso con la calidad y la satisfacción. Además, mantenemos relaciones duraderas con nuestros clientes, algunos de ellos con más de 25 años de colaboración continua.

**+ 1.400.000 m<sup>2</sup>  
DE PROYECTOS**

**+ 120 EMPRESAS  
CONFIANDO**

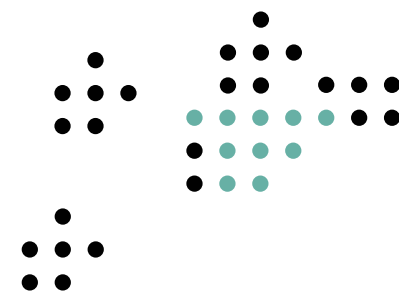
**+ 35 TÉCNICOS  
ESPECIALIZADOS**

## PRESENCIA

Contamos con una sólida presencia a nivel nacional, ejecutando proyectos en múltiples ubicaciones y adaptándonos con eficacia a las particularidades de cada entorno y sector.

Gracias a una estructura organizativa robusta y una red técnica y logística consolidada, garantizamos una gestión eficiente y profesional en todas las fases del proyecto, desde la adjudicación hasta el servicio postventa.

Nos comprometemos a ofrecer un servicio de alta calidad allí donde nuestros clientes nos necesiten, asegurando soluciones eficaces, adaptadas y con los más altos estándares de excelencia en cualquier punto del país.



## ACTUACIÓN A NIVEL NACIONAL.

Nuestro mapa de actuación se extiende a más de 100 ciudades y pueblos, garantizando la ejecución de cualquier tipo de proyecto en todo el país.

\*Mapa de obras ejecutadas por OYPA

## SEDES



MADRID



CÓRDOBA



VALENCIA

Nuestra estructura territorial se apoya en una sede central ubicada en Córdoba y delegaciones operativas en Madrid y Valencia, configurando un modelo organizativo ágil, cercano y eficaz. Esta implantación estratégica nos permite dar cobertura a nivel nacional con total solvencia, garantizando una interlocución directa y una gestión optimizada de cada proyecto.

La proximidad geográfica a nuestros clientes, unida al refuerzo continuo de los equipos en cada una de nuestras oficinas, nos permite actuar con rapidez, adaptar soluciones a cada contexto local y mantener un control exhaustivo durante todas las fases del proceso constructivo.

Este despliegue territorial refuerza nuestra capacidad de respuesta y nos permite ofrecer un servicio riguroso, eficiente y alineado con los más altos estándares del sector.

## CLIENTES

No hay mejor carta de presentación que las empresas y personas que confían en nuestro trabajo, avalado por décadas de relación y soporte constante.

La fidelidad de nuestros clientes a lo largo del tiempo es el reflejo más claro de nuestro compromiso, solvencia técnica y capacidad de respuesta.

Han sido testigos directos de nuestra implicación en cada proyecto, de la calidad en la ejecución y de un servicio que combina cercanía, personalización y excelencia operativa. Para nosotros, cada cliente representa una alianza estratégica y una oportunidad constante de superación.

SOLUCIONES DE VANGUARDIA  
Y UN SERVICIO DE LA MÁS ALTA  
CALIDAD.



# OYPA

Sala  
Reuniones 1

ACTIVIDAD

---

SOLUCIONES CONSTRUCTIVAS

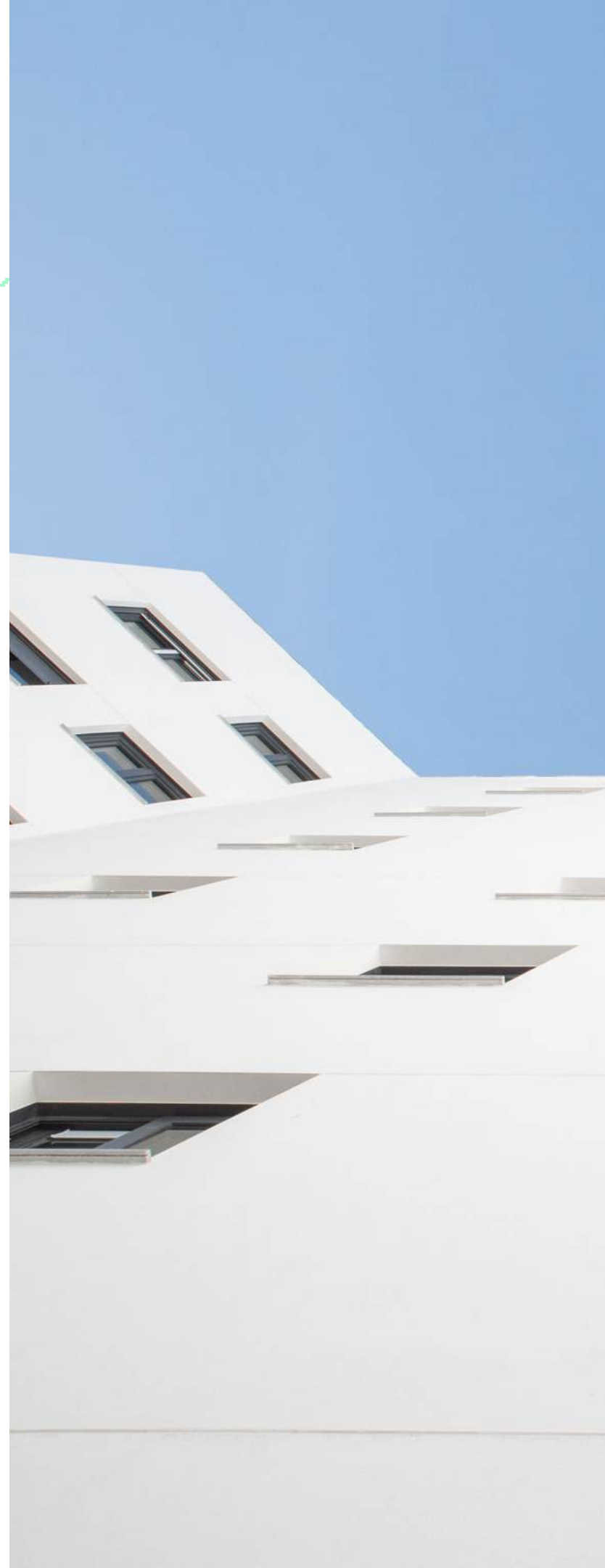
PROYECTOS DESTACADOS

## NUEVA CONSTRUCCIÓN

---

Aplicamos una metodología estructurada en cada proyecto de nueva planta, basada en la calidad, la eficiencia y el cumplimiento de los objetivos técnicos y económicos. Partimos de una auditoría técnica que permite anticipar riesgos y definir recursos, seguida de una planificación detallada que garantiza la coordinación, el control de plazos y costes, y la selección rigurosa de proveedores.

Durante la ejecución, se asegura un control técnico constante en calidad, seguridad y sostenibilidad, completando el proceso con la puesta en marcha, cierre técnico y un servicio postventa eficiente.



## ADECUACIÓN DE ESPACIOS

---

La adecuación de espacios es una de nuestras áreas más consolidadas, en la que hemos desarrollado una alta especialización y confianza con nuestros clientes. Ofrecemos un servicio integral, desde el estudio técnico hasta la ejecución personalizada, garantizando calidad, precisión y cumplimiento de plazos y presupuestos.

Nuestro trabajo se basa en la eficiencia, seguridad y adaptabilidad, asegurando la plena operatividad del espacio y fomentando la fidelización gracias a la profesionalidad y cercanía en cada proyecto.



## POST-VENTA Y GARANTÍA

---

Ofrecemos un servicio postventa sólido y comprometido, orientado a garantizar la máxima tranquilidad de nuestros clientes una vez finalizada la obra. Atendemos cualquier eventualidad de forma ágil y eficaz, asegurando el correcto funcionamiento de las instalaciones y el cumplimiento de los estándares de calidad establecidos.

Nuestro equipo técnico realiza un seguimiento continuo durante el periodo de garantía, manteniéndose disponible para resolver incidencias, verificar el estado de los trabajos ejecutados y responder con total fiabilidad.

Este respaldo profesional refuerza la confianza de nuestros clientes y consolida nuestro compromiso, después de la entrega de cada proyecto.

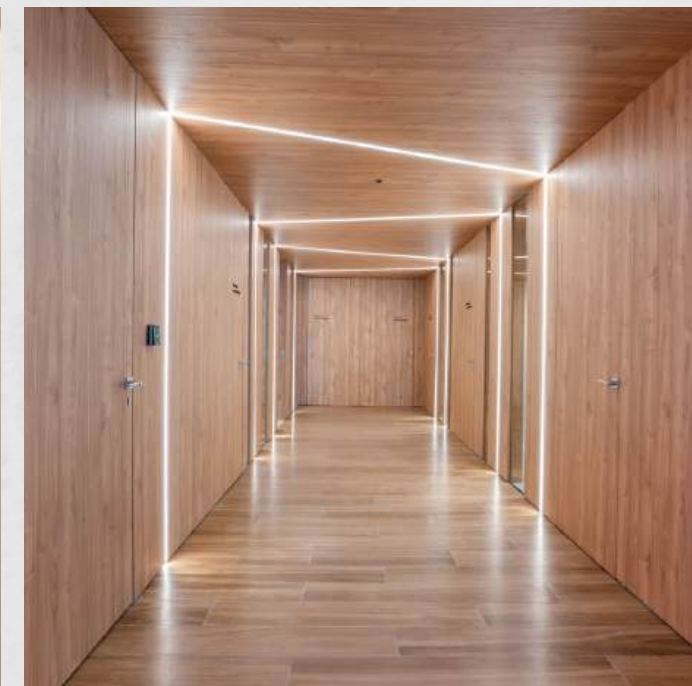
A modern interior space featuring a prominent staircase with wooden steps and a dark metal handrail. The walls are clad in light-colored wood panels, and the ceiling has recessed lighting. A large, lush green indoor tree is positioned on the right side of the frame. In the background, a glass railing and a door with a green emergency exit sign are visible.

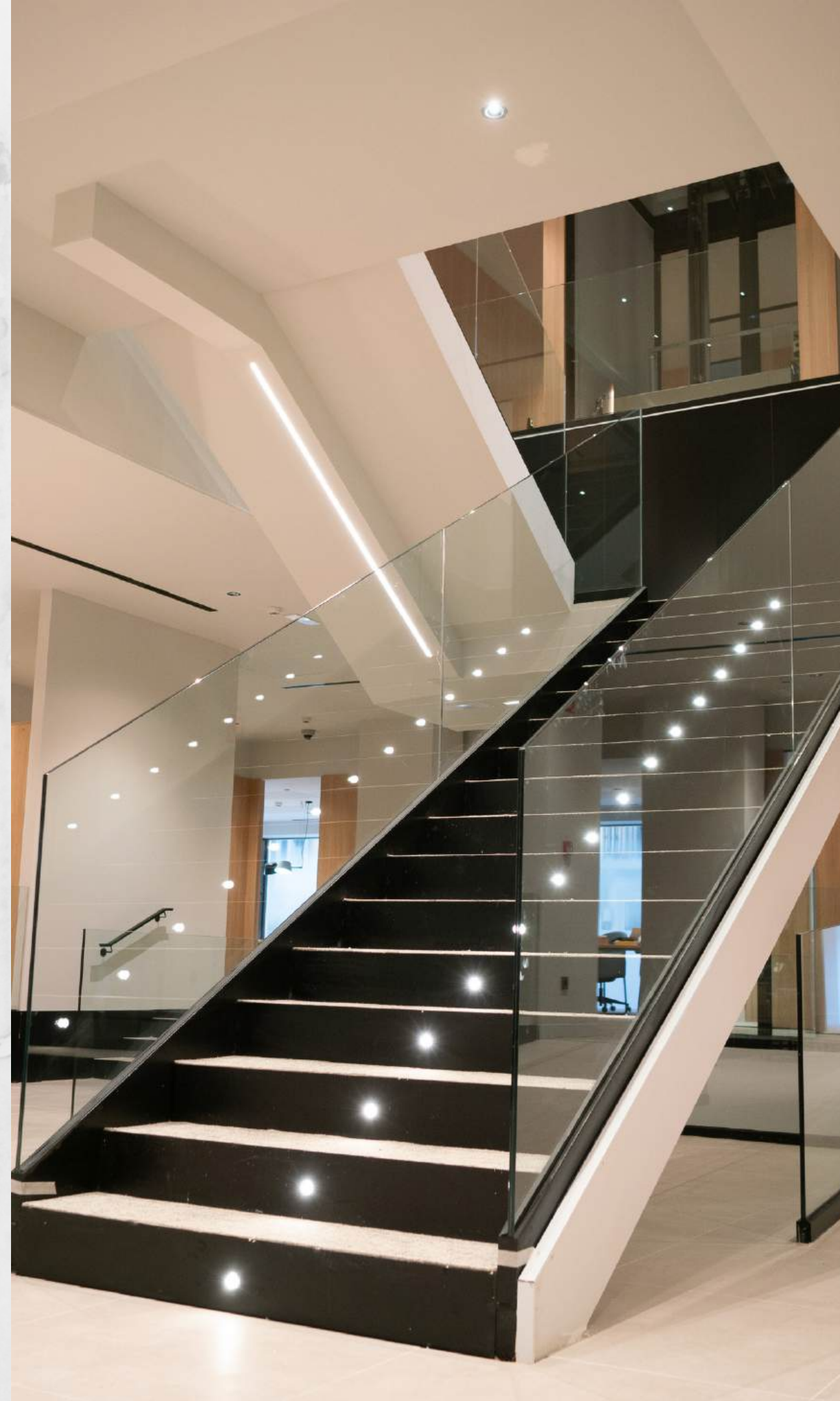
OYPA

## PROYECTOS

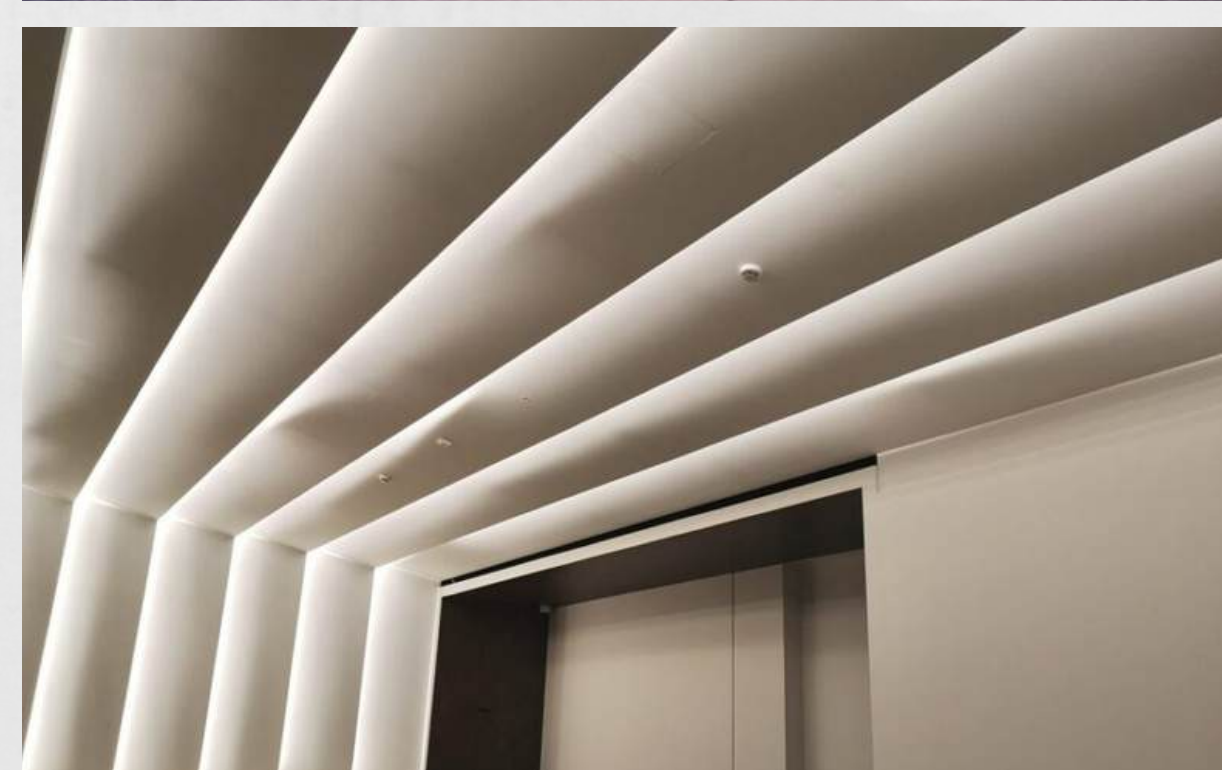
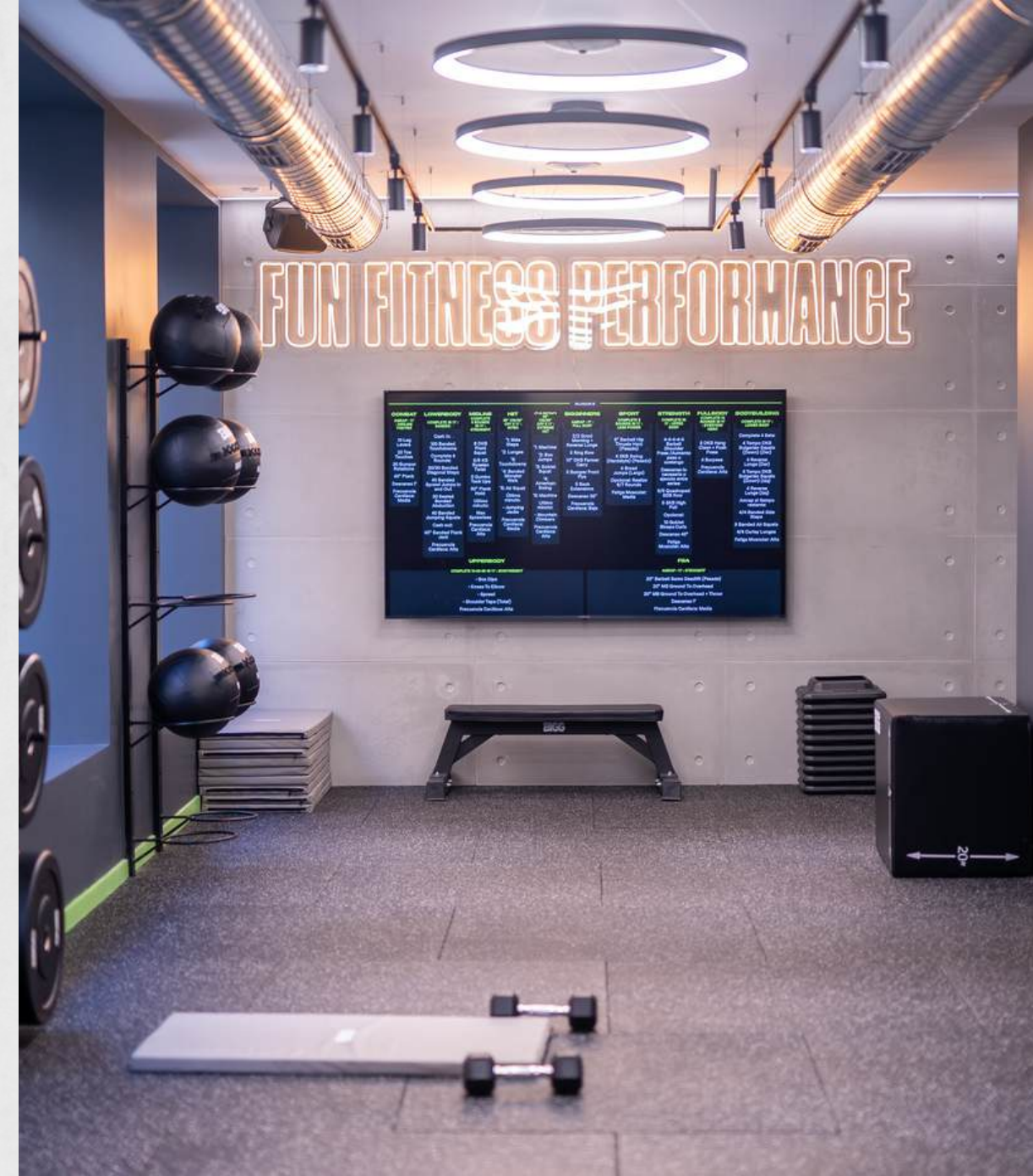
---

SANITARIO  
INDUSTRIAL  
OFICINAS  
HOSPITALITY  
EDIFICACIÓN RESIDENCIAL  
DEPORTIVO  
RETAIL  
RELIGIOSO  
EDUCATIVO











# OYPA

COMPROMISO

---

CON LA EXCELENCIA

COLABORATIVO

SOCIAL

CON LA EXCELENCIA

## NUESTRAS CERTIFICACIONES

Nuestro compromiso con la calidad, la seguridad y el respeto al medio ambiente está respaldado por las certificaciones ISO 9001, ISO 45001 e ISO 14001. Estos reconocimientos avalan nuestros rigurosos estándares en gestión de calidad, seguridad laboral y responsabilidad ambiental.

No nos limitamos a cumplir con las normativas, las superamos. Garantizamos que cada proyecto sea un referente de excelencia, seguridad y sostenibilidad, siempre operando con un enfoque de respeto hacia el entorno.




## COLABORATIVO

Apostamos por un modelo de trabajo colaborativo con estudios de arquitectura, promotores y empresas instaladoras, basado en la participación coordinada de todos los actores implicados en el proceso.

Apostamos por entornos de alta eficiencia e innovación, donde la colaboración fluye desde las fases tempranas del proyecto. Nuestro papel como constructora no se limita a la ejecución, sino que se centra en apoyar técnicamente el desarrollo del proyecto, anticipándonos a posibles discrepancias técnicas, habituales en obra.

Esta anticipación permite reducir conflictos, optimizar plazos, costes y mejorar significativamente la calidad del resultado final. Trabajar en entornos colaborativos, especialmente bajo metodologías BIM, permite que todos los partícipes –promotor, arquitecto, constructora e instaladores– estén al tanto del desarrollo del proyecto desde su origen. Esto genera una visión compartida, mayor fluidez en la toma de decisiones y una mejora en la eficiencia global del proceso. En este campo hemos colaborado en cuatro colivings en la zona de levante.



Apostamos por la construcción colaborativa como garantía de eficiencia, innovación y éxito técnico del proyecto.



## RESPONSABILIDAD SOCIAL CORPORATIVA

Nuestro compromiso con la sociedad va mucho más allá de la construcción; nos esforzamos por ser una empresa verdaderamente responsable, con un enfoque integral que abarca la sostenibilidad, la ética y el bienestar social.

Como empresa adherida al Pacto Mundial de las Naciones Unidas, reafirmamos nuestra determinación de operar de manera ética y sostenible, promoviendo los 10 principios fundamentales basados en los derechos humanos, los estándares laborales, la protección del medio ambiente y la lucha contra la corrupción, alineados con los 17 ODS.

Este compromiso se refleja en cada una de nuestras actividades, garantizando que cada proyecto que emprendemos genere un impacto positivo en la sociedad y en el entorno. Además, implementamos un robusto Plan de Responsabilidad Social Corporativa que guía todas nuestras acciones y decisiones.

Este plan incluye iniciativas orientadas a la sostenibilidad ambiental, el desarrollo social y la promoción de prácticas laborales justas.



SEDE CENTRAL  
C/ El Almendro 1  
14006 Córdoba

DELEGACIÓN VALENCIA  
Carrer Tonellet 40 Nave 6  
Pol. Masía del Juez  
46900 Torrent, Valencia

DELEGACIÓN MADRID  
C/ Juan de Mariana 18,  
local 1  
28045 Madrid

[oypa@oypa.net](mailto:oypa@oypa.net)  
[www.oypa.es](http://www.oypa.es)  
900 373 500

